



Sydney McConnell & Martin Munzel

Vos premiers pas avec SAP®

- ▶ Apprenez à naviguer dans SAP ERP
- ▶ Apprenez les bases de SAP : les transactions, entités organisationnelles, données de base, etc.
- ▶ Suivez des exemples simples qui vous permettront de progresser pas à pas
- ▶ Découvrez la gamme de produits SAP et les nouvelles tendances d'évolution

Table des matières

Préface	7
1 Introduction à SAP et aux logiciels ERP de base	11
1.1 Qu'est-ce qu'un ERP ?	11
1.2 Bref historique de SAP	13
1.3 Avantages et inconvénients des logiciels standard	18
2 Les principes fondamentaux de SAP ECC	23
2.1 Navigation/interface utilisateur	23
2.2 Intégration	38
2.3 Transactions	49
2.4 Entités organisationnelles	78
2.5 Données de base	86
2.6 Solutions proposées en fonction du pays et du secteur d'activité	90
2.7 Présentation d'ABAP	91
2.8 Sécurité et autorisations	96
2.9 Packages d'extension	96
3 Tour d'horizon des produits SAP	99
3.1 Les solutions pour petites et moyennes entreprises	99
3.2 Business Intelligence (BI)	102
3.3 Customer Relationship Management (CRM)	115
3.4 Supplier Relationship Management (SRM)	118
3.5 Gestion de la chaîne logistique (SCM)	118
3.6 Gestion de la gouvernance, des risques et de la conformité (GRC)	120
3.7 NetWeaver	123
3.8 SuccessFactors	125
3.9 Nouvelles tendances du développement	130

A À propos des auteurs	148
B Index	150
C Clause de non-responsabilité	156

2 Les principes fondamentaux de SAP ECC

Dans ce chapitre, nous aborderons l'interface utilisateur de SAP ECC, montrerons comment naviguer dans le système et présenterons quelques-unes des innovations de l'interface utilisateur SAP ECC. Nous approfondirons ensuite la manière dont SAP ECC intègre et gère les processus de l'entreprise. Ensuite, nous passerons en revue les transactions et les modules du logiciel et les solutions que SAP propose pour les différents pays et secteurs industriels. Nous nous attarderons sur la façon dont SAP organise l'information par le biais d'entités organisationnelles et de données de base. Enfin, nous ferons une présentation d'ABAP (le langage de programmation de SAP), et évoquerons les notions de sécurité et d'autorisations, ainsi que les packages d'extension.

2.1 Navigation/interface utilisateur

SAP ERP est une suite logicielle de grande envergure comptant de très nombreuses transactions et de nombreuses façons de les parcourir et de les utiliser. Dans ce chapitre, nous vous présenterons les manipulations de base dans ERP. Nous vous montrerons tout d'abord comment vous connecter au système. Ensuite, nous aborderons l'utilisation de la barre de menus, de la barre d'état et de l'arborescence des menus. Nous évoquerons également les différentes manières d'accéder aux opérations commerciales que vous utilisez le plus souvent et comment les déconnecter du système.

2.1.1 Connexion

Comme nous l'avons mentionné plus haut, SAP est un système client/serveur accessible à de nombreux utilisateurs en même temps. Le système lui-même fonctionne sur une base de données localisée sur un ou plusieurs *serveurs*. Un serveur est un ordinateur qui fournit des ser-

vices à d'autres ordinateurs appelés *clients*. Dans le cas d'un système SAP, les services fournis consistent à exploiter la base de données, assurer le fonctionnement des programmes SAP l'utilisant et permettre aux clients d'accéder au système SAP.

Connexion au serveur SAP



Vous pouvez uniquement travailler avec le système SAP quand votre ordinateur, l'un des clients, est connecté à l'un des serveurs via un réseau (qui peut être votre réseau local d'entreprise ou une connexion internet).

Toutes les tâches que vous entreprenez dans le système SAP sont stockées sur le serveur, et non sur votre ordinateur. Ceci implique que vous devez enregistrer votre travail avant de vous déconnecter du serveur, sinon celui-ci est perdu.

Pour vous connecter à votre système SAP, utilisez le programme de connexion SAP ou la plateforme de connexion SAP (voir Figure 2.1). Dans l'onglet CONNEXION, vous trouverez tous les systèmes SAP de l'entreprise auxquels vous pouvez accéder (dans notre exemple, il n'y en a qu'un seul). Sélectionnez le système auquel vous souhaitez vous connecter et cliquez sur CONNEXIONS. Vous pouvez également double-cliquer sur la description du système.

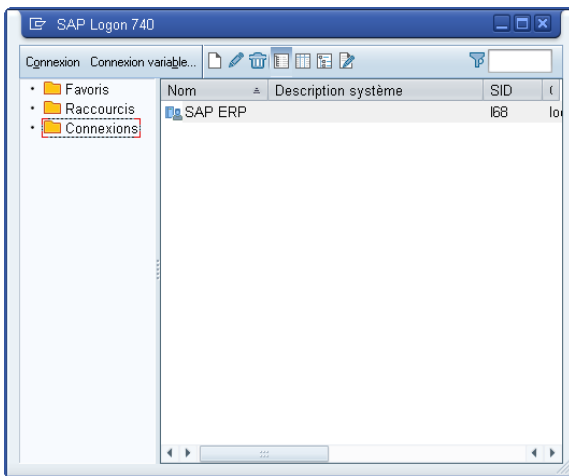


Figure 2.1 : Plateforme de connexion SAP

L'écran de connexion s'ouvrira alors ; il vous demandera vos identifiants de connexion (voir Figure 2.2). La première indication à entrer est celle du *mandant*. Un mandant correspond à l'entité organisationnelle de plus haut niveau dans le système SAP ; il s'utilise pour séparer les différentes entreprises. Nous approfondirons la notion d'entité organisationnelle dans la section 2.4. Dans cet exemple, nous choisissons de nous connecter au mandant. Ensuite, vous devez saisir votre nom d'utilisateur. En général, c'est l'équipe administrant SAP au sein du service informatique qui vous attribue un nom, ainsi qu'un mot de passe, que vous entrez immédiatement sous votre nom d'utilisateur. Enfin, sélectionnez la langue du système dans laquelle vous souhaitez travailler. Dans ce cas, nous avons entré FR pour le français.

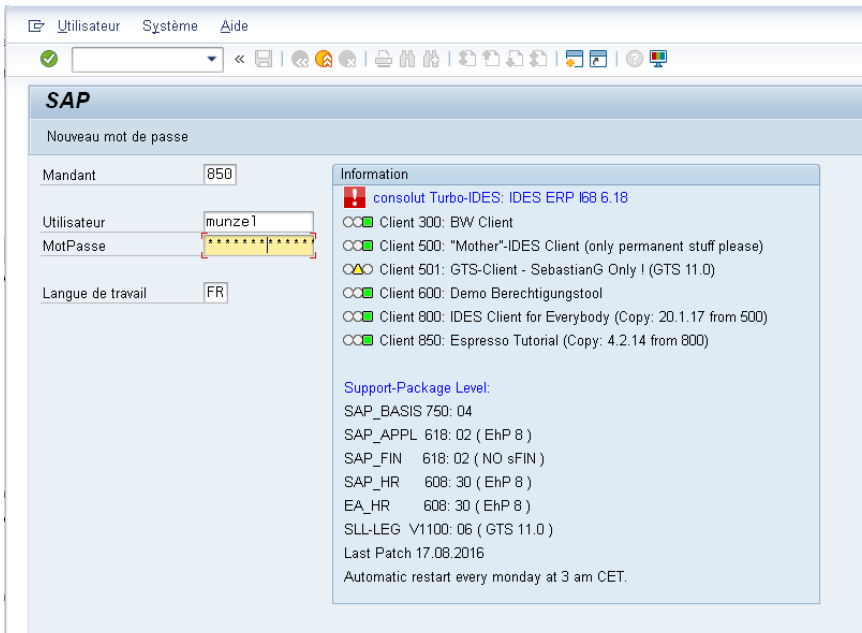



Figure 2.2 : Écran de connexion SAP

Une fois que vous avez fini de saisir les données de connexion, vous devez soit appuyer sur la touche Entrée de votre clavier, soit appuyer sur le bouton  en haut à gauche de votre écran.

Mot de passe incorrect



Si vous saisissez un mot de passe incorrect trois fois de suite, le système bloque automatiquement votre compte utilisateur. Il vous faudra alors demander le déblocage auprès des administrateurs du système.

Si vous vous connectez au système pour la première fois, il vous est demandé de modifier immédiatement votre mot de passe (voir Figure 2.3). Saisissez votre nouveau mot de passe dans la zone correspondante, puis à nouveau sous RÉPÉTER MOT DE PASSE. Remarquez que les mots de passe dans SAP sont sensibles à la casse (ce qui signifie que le système fait la distinction entre les majuscules et les minuscules).



Figure 2.3 : Modification du mot de passe

Une fois que vous vous êtes connecté au système, l'écran principal s'affiche. Vous pouvez alors commencer à travailler dans SAP ERP.

2.1.2 L'interface utilisateur SAP ERP

L'écran principal s'appelle SAP Easy Access (voir Figure 2.4). Il est constitué d'un certain nombre d'éléments différents que nous allons à présent vous expliquer.

En haut de l'écran, vous voyez la barre de menus. Parmi les différentes entrées du menu, celles nommées SYSTÈME et AIDE sont toujours disponibles. Dans le sous-menu SYSTÈME (voir Figure 2.5), vous pouvez modifier votre mot de passe à l'aide du sous-menu VALEURS UTILISATEUR, ou définir des valeurs par défaut pour un certain nombre de paramètres, tels

que les sociétés, le format de la date, le format des décimales et l'imprimante par défaut.

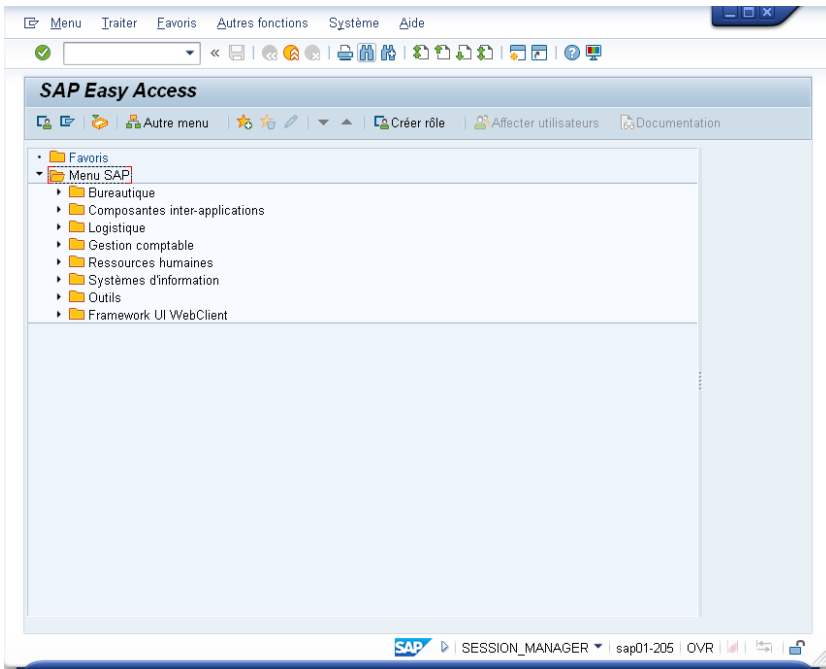


Figure 2.4 : SAP Easy Access

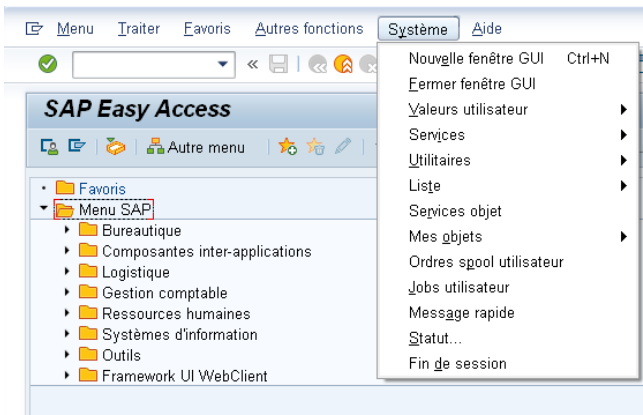


Figure 2.5 : Menu système

B Index

A

ABAP (*Advanced Business Application Programming*)
14, 91

Access Control 120

Achats 67

Activity-based costing (ABC)
115

Administration des ressources
humaines (HR) 127

Administration des ventes (SD)
71

Advanced Planning and Op-
timization (APO) 119

Alert Management System 125

Analyse CO-PA analytique 64

Analyse CO-PA comptable 64

Analyse de données en temps
réel 135

Analyse du compte de résultat
64

Analyses en temps réel 131

Analysis Office 108

APO 119

Application opérationnelle 140

Applications analytiques 37

Applications Fiori 138

Applications opérationnelles 37

Automatisation des forces de
vente 116

Autorisations 96, 121

Avantages et Paie 127

B

Barre d'état 29, 31

Barre de fonctions du système
28

Barre de menus 26

Base de données 14, 51, 131

Base de données articles 47,
66, 136, 139

Base de données clients 47

Base de données orientée co-
lonnes 131

BEx (Business Explorer) 108

BEx Analyzer 104

BEx Broadcaster 104

BEx Query Designer 104

BEx Web 104

BI 136

Bon de livraison 47

BPC 114

BPC pour Microsoft 113

BPC pour NetWeaver 113

Business ByDesign 101, 144

Business Explorer (BEx) 104

Business Objects 133

Business One 99

Business Planning and
Consolidation (BPC) 113,
133

Business Warehouse (BW) 15,
102, 104, 133

BusinessObjects 106

C

Caractéristiques 104, 115
CJ20N 77
Claus Wellenreuther 13
Client 24, 87
Client/serveur 14
Cloud 101, 134
Code de transaction 30
Commande client 47, 72, 140
Commande d'achat 43
Commerce 115
Comptabilisation du temps 77
Comptabilité 55, 76
Comptabilité analytique des centres de coûts 61
Comptabilité clients (AR) 58, 71
Comptabilité financière (FI) 52, 55, 135
Comptabilité fournisseurs (AP) 59
Conditions 72
Configuration 40, 42, 82, 91
Conformité 122
Consolidations 114
Contrôle de disponibilité 73
Contrôle de gestion (CO) 55, 135
Contrôle de vérification 114
Contrôle des coûts par produit 63
CO-PA Voir Analyse du compte de résultat
CRM 115, 116
Crystal Reports 107
Customer Relationship Management (CRM) 115

D

Data warehouse 104
Demande d'achat 42, 43, 67
Des expériences client uniques 116
Design Studio 108
Détermination du prix 72
Devise 52, 80
Dietmar Hopp 13
Dimensions 106, 115
Division 80, 81
Document Relationship Browser 56
Données d'organisation 51
Données de base 40, 50, 51, 53, 63, 77, 86
Données de base clients 71
Données de mouvement 51
Données sur les clients en temps réel 116
Douanes 122

E

Écarts sur production 62
E-commerce 115
Encaissement de commande 46
Enregistrement de données de base 87
Enterprise data warehouse (EDW) 102, 106
Enterprise Workspaces 124
Entité organisationnelle 40, 53, 82, 96
Entrée de marchandises 44
ERP 13, 20
Espace de travail NetWeaver Portal 124

Évolutivité 19
Excel 108, 110
Exit client 92
Exit utilisateur 21, 92
Expérience utilisateur 110
Extensions 110

F

F110 45
Facture 48
Favoris 32
FB50 52
Fiori 35, 36, 37, 140, 142
Flash 108
Flavor Gallery 144
Fournisseur 87

G

GAAP 114
Gamme 69
Générateur de projet 77
Gestion collaborative des offres
et des commandes 116
Gestion de l'innovation en
termes de facturation et de
revenus 116
Gestion de l'organisation 126
Gestion de la chaîne logistique
(SCM) 118
Gestion de la formation 77
Gestion de la gouvernance, des
risques et de la conformité
(GRC) 120
Gestion de projets (PS) 75
Gestion de ressources hu-
maines (HCM) 125
Gestion des crédits 74
Gestion des déclarations 114

Gestion des données de base
pour le commerce 116
Gestion des entrepôts 120
Gestion des entrepôts étendue
120
Gestion des exportations 122
Gestion des performances de
vente 116
Gestion des recommandations
128
Gestion des RH et de la paie
126
Gestion des talents 127
Gestion du commerce
omnicanal 115
Global Trade Services (GTS)
121
Grand livre 56, 57, 59, 60
GTS 123

H

HANA 131, 133, 135, 142
Hans-Werner Hector 13
Hasso Plattner 13
HTML5 108

I

IFRS 114
IMG 82
IMG (guide d'implémentation)
82
Immobilisations 60
Implémentation 40, 42
Indicateurs de performance clés
(KPI) 37
InfoCubes 102
InfoProviders 103
Infos clés 37

Infrastructure 101
 In-memory 131
 Innovations 130
 Intégration 56
 Interface utilisateur 13, 30, 35,
 136, 137
 Inventaire 68

K

Klaus Tschira 13

L

Langue 90
 Ledgers parallèles 57, 60
 Ledgers spéciaux 57
 Lifecycle Management 125
 Ligne de commande 30
 Livraison 48
 Logistique 65, 76
 Lots de travaux 76
Lumira 110

M

Macro complémentaire Excel
 105, 113
 Management de la qualité (QM)
 75
 Mandant 78
 Marketing 116
 ME21N 43
 ME51N 42
 Meilleures pratiques 21
 Menu de configuration 82
 Mesure 106
 MIGO 44
 MIRO 44
 Mise à niveau 96
 MM 68

Mobile (appareil) 15, 108, 110,
 138
 Mode de paiement 46
 Module 11, 16, 40
 MRP 42, 70
 MultiProvider 103

N

NetWeaver 14, 108, 123
 NetWeaver Business Client
 (NWBC) 144
 NetWeaver Lifecycle Manage-
 ment 125
 NetWeaver Portal 123, 124
 Nomenclature (BOM) 69
 Normalisation 20, 21
 NWBC 144

O

Ordinateur central 13, 14
 Organigramme technique de
 projet (OTP) 76
 Organisation d'achats 81
 Organisations commerciales 81
 Orienté colonnes 131

P

PA *Voir* Analyse du compte de
 résultat
 Package d'extension 96
 Paie 77, 127
 Paiement automatique 45
 Paramètres 26, 41, 88
 Périmètre analytique 80
 Persones 35, 142, 144
 Personnalisations 144
 Petite entreprise 99
 Plan comptable 57

Planification 114
Planification de la production 70
Planification des opérations, des stocks et des ventes 120
PowerPoint 108
Prévision 114
Principe des quatre yeux 41
Processus d'approvisionnement 42
Processus de vente 71
Produits de pilotage des performances d'entreprise (EPM) 112
Profil utilisateur 26
Profitability and Cost Management (PCM) 115
Programmation 91
Projets 76

R

R/3 14
Rapidité et réactivité de commercialisation 116
Ratios 104
Réglementation sur le commerce international des armes 122
Réseaux 76
Ressources humaines (HR) 77, 125
Ressources Lumira 112

S

S/4 HANA 135
SAAS (logiciel en tant que service) 101

SAP Business Suite 4 SAP HANA 135
SAP HANA 131
SAP Solution Manager 125
SCM 118
Séparation des responsabilités 96, 121
Serveur 23
SFW5 97
Simple Finance 136, 138
Société 53, 80, 85
Solutions par secteur d'activité 17, 90
Solutions spécifiques au pays 90
SPRO 82
SRM 118
Structure organisationnelle 19, 53, 76, 79, 80, 82, 83
SuccessFactors 125, 126, 127
SuccessFactors Learning 128
SuccessFactors Performance & Goals 129
Succession & Development 129
Supplier Relationship Management (SRM) 118
Système européen d'information des mouvements et des contrôles des produits soumis à accises 122

T

Table de résultats du schéma de calcul 72
Tableau de bord 106, 108
Traitement des paiements 71

Traitement par lots 13
Traitement parallèle 131
Transaction 40, 49, 51
Tuiles 144
Type d'article 66

U

UX 138
UX Design Services 35, 38

V

VA01 46, 140
Valorisation des stocks 62
Variantes 144

Vente via les centres de contact
116
Ventes 116
Visualisation 106
Visualisation des données 110
VL01N 47

W

Web Intelligence (WebI) 106
Wikis du portail 124

X

XBRL 114
Xcelcius 108